



Bon de commande pour un dépistage

NOM : Adresse :		A retourner par courrier à : SAPHYMO 5 rue du Théâtre 91884 MASSY CEDEX A l'attention de M. VILLERT Julien	
Tél : Fax :			
Adresse de livraison :		Adresse de Facturation :	
CONDITIONS PARTICULIERES : Conformes à nos conditions générales de vente réf. 29 289 433A Conditions de livraison : Frais de port aller à la charge de Saphymo Frais de port retour à votre charge Délais de livraison : Inférieur à 8 jours à réception de commande. Conditions de paiement : Chèque à la commande.			
OBJET DE LA COMMANDE			
Désignation	Prix Unitaire € TTC	Quantité	Montant Total € TTC
SAPHYRAD de type LST * (Chambre+Electret) Mesure sur 2 mois	25,00		
SAPHYRAD de type SST * (Grande Chambre+Electret sensible) Mesure sur EXPRESS en 1 semaine	75,00		
MONTANT TOTAL € TTC			
SIGNATURE :			

Nous recommandons l'achat d'un dosimètre pour chaque pièce de votre maison ou bâtiment utilisée au moins une heure par jour. Pour toute demande d'informations complémentaires, appelez-nous au 01 69 53 73 54 ou posez vos questions par mail à services@saphymo.com.

* Le coût comprend l'envoi du dosimètre à votre domicile et l'analyse. Le transport retour est à votre charge.

Travaux de remédiation

Un entrepreneur spécialisé sera à même de réaliser les travaux préconisés par le diagnostic (étanchéité, ventilation...).

Contrôle

Une fois les travaux effectués, un contrôle est conseillé afin de valider l'efficacité de ces derniers.

Services

De part son expérience unique, **SAPHYMO** est à même de mener les différentes étapes de mesure du radon :

- le dépistage
- le diagnostic
- le contrôle.

Saphymo est agréé* pour la mesure Radon.

Formation

SAPHYMO vous propose également des formations adaptées à la compréhension du risque radon et des mesures associées.

* Arrêté ministériel du 15 juillet 2003 relatif à l'habilitation pour effectuer les dépistages et les investigations complémentaires Radon



A propos de **SAPHYMO** :

SAPHYMO, avec plus de trente ans d'expérience, de recherche et de maîtrise des technologies électroniques et informatiques les plus avancées au service de la sécurité et de l'environnement offre une gamme complète de produits modernes et fiables ainsi que le concours d'équipes dynamiques, compétentes et motivées. **SAPHYMO** travaille avec différents instituts nationaux et internationaux de sûreté nucléaire, EDF...

SAPHYMO est une société française qui emploie 120 personnes en France, Allemagne, Italie et États-Unis.

SAPHYMO dispose des certifications suivantes: ISO 9001-2000, COFRAC et CEFRI.



Le RADON

Qu'est-ce que le Radon ?

Quel est le Risque pour la Santé ?

Quelles sont les Solutions pour votre Maison ?

SAPHYMO,
5 rue du Théâtre,
91884 Massy Cedex

Tel: 01 69 53 73 54
 Fax: 01 69 53 73 01
 Web: www.saphymo.com
 Mail: saphymo@saphymo.com



Qu'est-ce que le radon ?

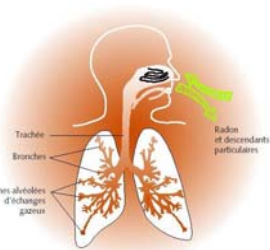
- Le Radon est un gaz **radioactif** naturel descendant de l'uranium présent dans la croûte terrestre.
- Dans certains lieux clos, il a tendance à stagner et à se concentrer. C'est alors qu'il présente un risque pour la santé.
- Incolore et inodore, il est indétectable sans matériel spécifique.



- Il s'infiltré dans les habitations en traversant les fissures, joints, murs ...

- Variable, la concentration de radon peut être très différente dans deux bâtiments proches. Elle peut également évoluer en fonction des conditions climatiques (humidité, température...), des variations jour/nuit, de la porosité du sol ...

Quels sont les effets du radon ?

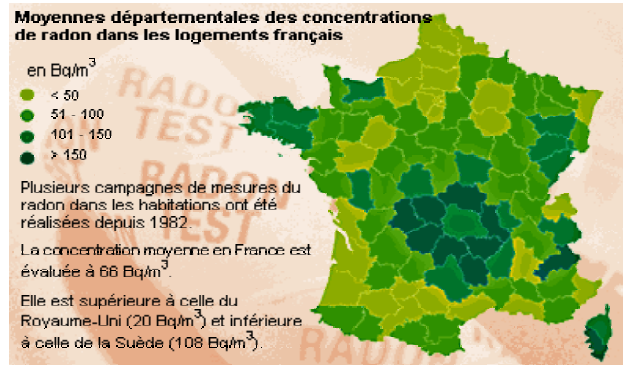


Les rayonnements induits par le radon peuvent entraîner le développement d'un **cancer** des poumons.

En effet, en 1987 l'Organisation Mondiale de la santé a reconnu le radon comme cancérigène.

Où trouve-t-on du radon ?

- On trouve du radon essentiellement dans les régions aux sols granitiques ou volcaniques.
- Les autorités ont établi un niveau d'action à 400 Bq/m³.
- Cette situation concernerait 360 000 habitations en France.



Source IRSN

Qui est concerné par le radon ?

- la réglementation exige des **établissements publics** (écoles, hôpitaux, prisons, etc..) faisant partie des 31 départements prioritaires (2A, 2B, 03, 05, 07, 09, 12, 14, 15, 19, 22, 23, 25, 29, 36, 42, 43, 48, 52, 56, 58, 63, 65, 69, 70, 71, 73, 79, 87, 88, 90) qu'ils effectuent un dépistage radon.
- **si vous êtes un particulier**, et que vous habitez une région au sol granitique ou volcanique, ou dans l'un des 31 départements prioritaires, il est recommandé d'effectuer un dépistage chez vous.

Le dépistage

Pour un dépistage simple et efficace, utilisez un dosimètre **Saphy-Rad** à déposer chez vous :

- fiable : il donne des résultats pertinents grâce à sa technologie d'électret
- simple d'utilisation
- sans danger d'utilisation
- pratique, petit et léger (100 g)

Pour un dépistage efficace, nous recommandons au minimum 3 dosimètres placés en différents endroits de votre habitation.



Saphy-Rad LST

Mesure sur 2 mois

Saphy-Rad SST

Mesure sur une semaine

Une fois la mesure effectuée, il suffit de nous renvoyer les dosimètres pour analyse en laboratoire.



Une série de normes précise les conditions de mesures.

Afin de réaliser un dépistage radon efficace, notre société pourra vous conseiller.

Le diagnostic

Si le dépistage s'avère positif (> 400 Bq/m³), vous devez faire appel à un spécialiste équipé d'un matériel performant afin d'établir un diagnostic précis. Grâce à l'**ALPHA GUARD**, appareil de référence utilisé notamment par l'Institut de Radioprotection et de Sécurité Nucléaire, un spécialiste pourra **localiser** les sources de radon, et vous **conseiller** en matière de travaux de remédiation.